



# Osservatorio Assicurazioni Auto

**Dati sulle assicurazioni auto in Italia (Lug 2009 - Giu 2015)**

Luglio 2015

Avvertenze: gli indicatori relativi all'utilizzo del sito da parte degli utenti non hanno carattere di certezza o scientificità. Inoltre le metodologie e le modalità di calcolo delle informazioni contenute nel presente documento potrebbero essere soggette a errori di impostazione o di implementazione. Pertanto i dati esposti rappresentano una mera tendenza e non possono essere utilizzati per valutazioni univoche.

## **PRINCIPALI EVIDENZE OSSERVATORIO AUTO – LUGLIO 2015**

**Esigenza assicurativa:** il primo semestre 2015 si chiude con un **incremento della richiesta di prime polizze per l'acquisto di auto sia nuove che usate**: rispetto al primo semestre 2014 la percentuale cresce dal 6,1% al 6,8% per le auto nuove e dal 14,8% al 17,2% per le auto usate. Questa tendenza è legata al **trend positivo del mercato auto** che prosegue nel mese di giugno, arrivando a registrare complessivamente nel primo semestre 2015 un **incremento del 15,2%** rispetto all'analogo periodo del 2014.

**Valore auto nuove:** prosegue il **trend di crescita del valore delle auto nuove** iniziato a fine 2013. Nel primo semestre 2015 il valore medio delle auto nuove è di 22.300€.

**Tipo alimentazione:** **cresce progressivamente la percentuale di auto ecologiche circolanti sul territorio nazionale**: nel primo semestre 2015 le vetture ecologiche costituiscono il 7,5% dell'intero parco auto, mentre nel primo semestre 2014 erano il 6,8%. Lo stesso incremento però non si registra fra le sole prime immatricolazioni, per le quali al contrario nello stesso periodo di riferimento si ha un leggero calo: la percentuale di auto ecologiche scende dal 18,9% al 18,5%. Si registra inoltre un **incremento della percentuale di auto alimentate a gasolio**: la percentuale cresce sull'intero parco auto dal 50,0% al 50,3% e per le sole prime immatricolazioni dal 50,6% a 51,6%.

**Classe Bonus Malus e numero di sinistri negli ultimi 5 anni:** nel semestre appena concluso si è registrato un **incremento della percentuale di utenti nella prima classe di merito**. Tale percentuale cresce dal 55,2% del primo semestre 2014 al 55,6%.

**Copertura assicurativa richiesta:** **seppur in calo rispetto al primo semestre 2014, inizia a crescere la percentuale di utenti che sceglie la garanzia Incendio e Furto e altre garanzie accessorie**: la percentuale infatti passa dal 14,3% del secondo semestre 2014 al 15,4% del primo semestre 2015. La tendenza è correlata al miglioramento della situazione economica e all'incremento delle nuove immatricolazioni.

**Tariffe e risparmio:** **continua il forte trend di riduzione dei prezzi iniziato nel 2011**. In particolare:

- la **tariffa media RC** è diminuita del 2,5% rispetto al primo semestre 2014
- il **best price RC** è **diminuito del 9,7% rispetto al primo semestre 2014**
- il **risparmio medio** conseguibile tramite la comparazione è pari al 41,8% della tariffa media RC. Il 19,5% degli utenti può risparmiare oltre il 50% sulla sola RC.

Chi è **Segugio.it**

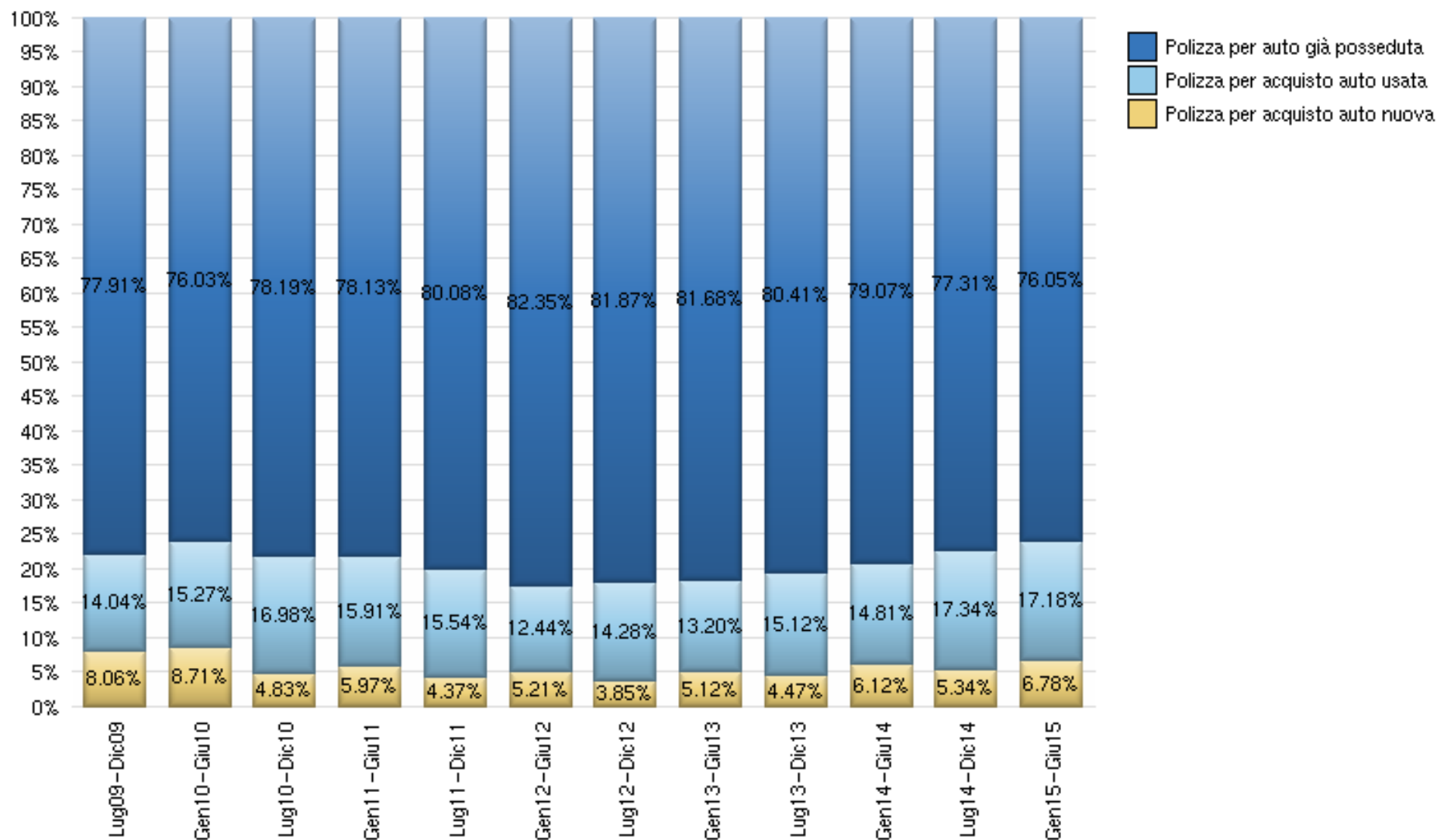
**Segugio.it** nasce da oltre 12 anni di esperienza nel settore di Gruppo MutuiOnline, società quotata presso il Segmento STAR di Borsa Italiana, leader in Italia nella comparazione multimarca e nell'intermediazione di prodotti di credito ed assicurativi. L'indipendenza di Gruppo MutuiOnline da gruppi bancari e assicurativi ne rafforza l'imparzialità e l'orientamento verso i consumatori.

**Segugio.it** compara via internet in modo chiaro, trasparente e gratuito le migliori assicurazioni auto e assicurazioni moto, con un notevole risparmio di tempo e di denaro per i propri utenti. Su **Segugio.it** è inoltre possibile confrontare mutui, prestiti e conti. Il sito ed il marchio **Segugio.it** fanno capo alla società Segugio.it S.r.l., interamente controllata da Gruppo MutuiOnline S.p.A. Il servizio di intermediazione assicurativa di Segugio.it è gestito da CercAssicurazioni.it s.r.l., broker assicurativo iscritto al RUI numero B000278298.

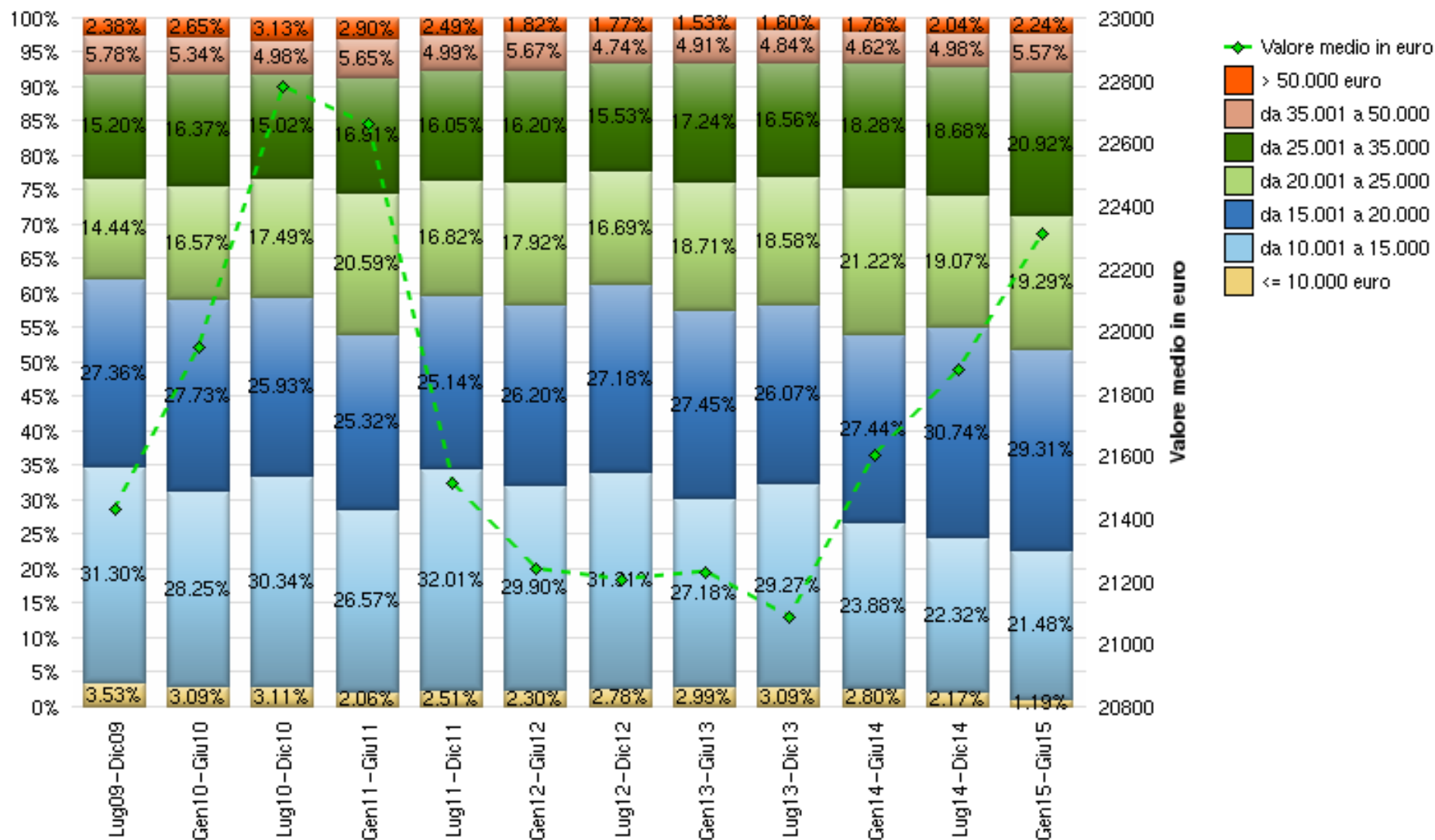
## Indice dei contenuti

- 04 Esigenza assicurativa
- 05 Valore auto nuove
- 06 Anzianità auto usate
- 07 Tipo di alimentazione (tutte le auto)
- 08 Tipo di alimentazione (solo auto nuove)
- 09 Percorrenza annua media
- 10 Classe Bonus Malus
- 11 Numero di sinistri negli ultimi 5 anni
- 12 Tipo di copertura assicurativa richiesta
- 13 Tariffa media RC e best price RC su cercassicurazioni.it \*
- 14 Dettaglio risparmio RC nell'ultimo periodo

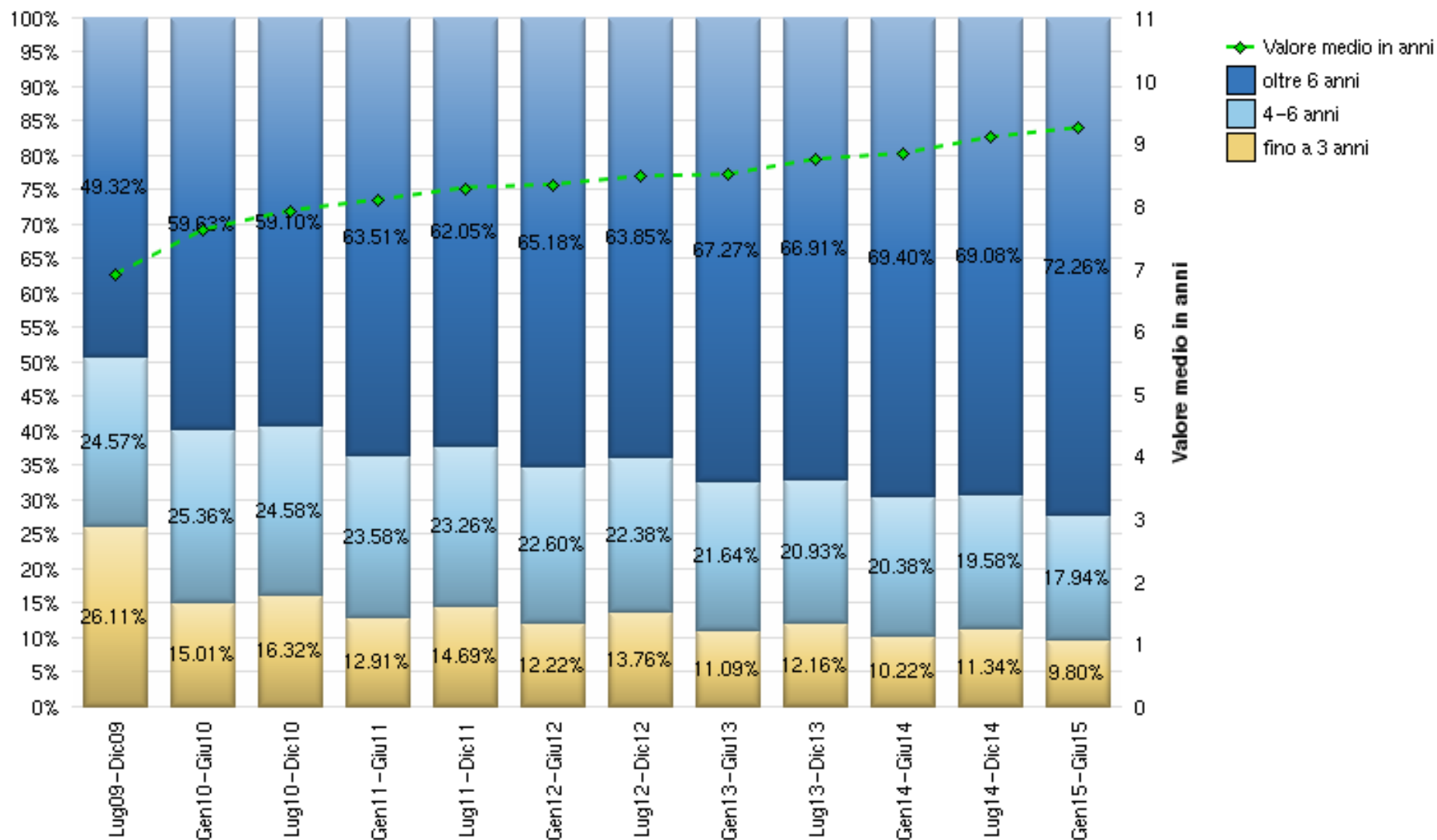
## Esigenza assicurativa - Territorio nazionale



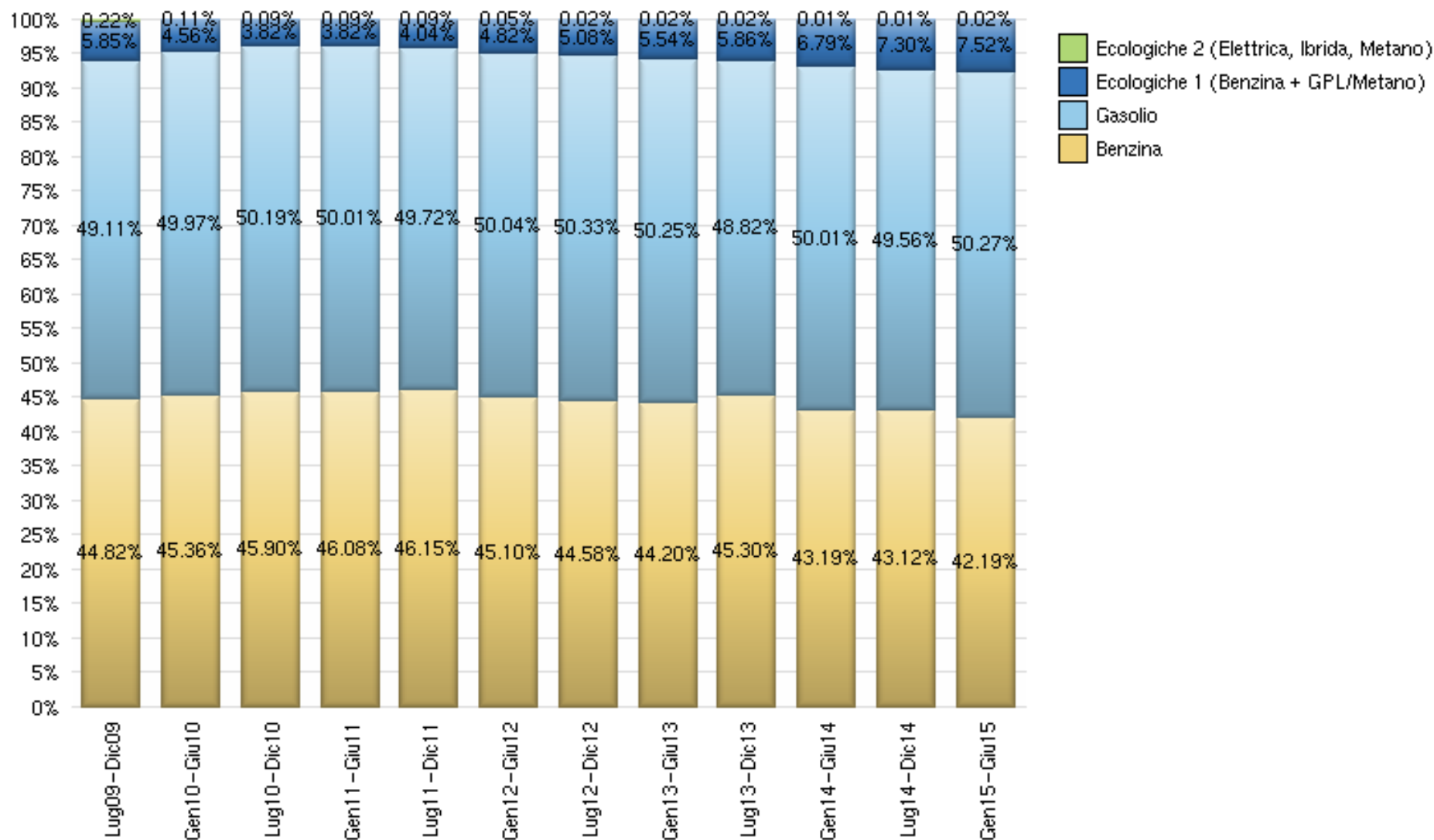
## Valore auto nuove - Territorio nazionale



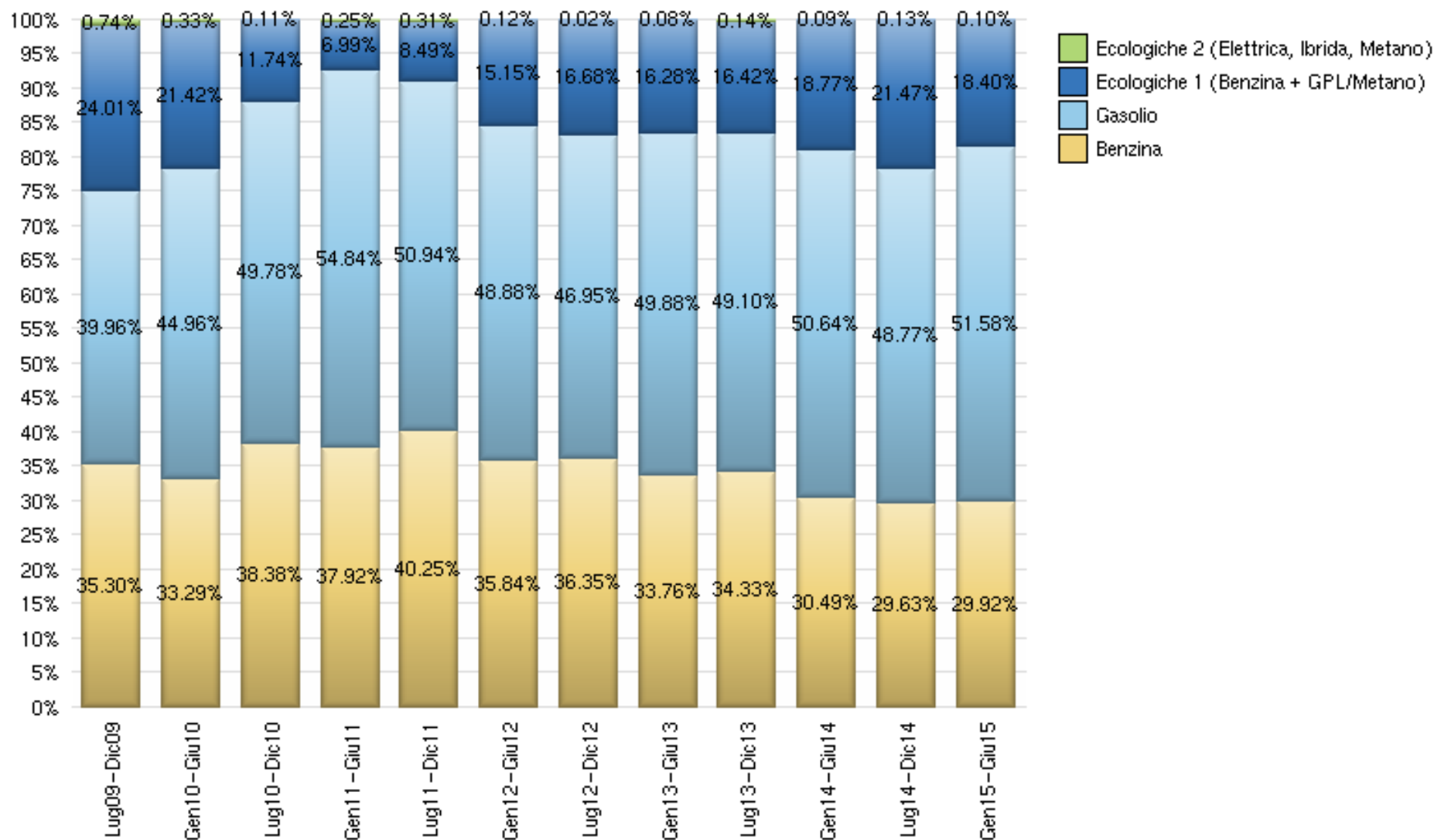
## Anzianità auto usate - Territorio nazionale



## Tipo di alimentazione (tutte le auto) - Territorio nazionale

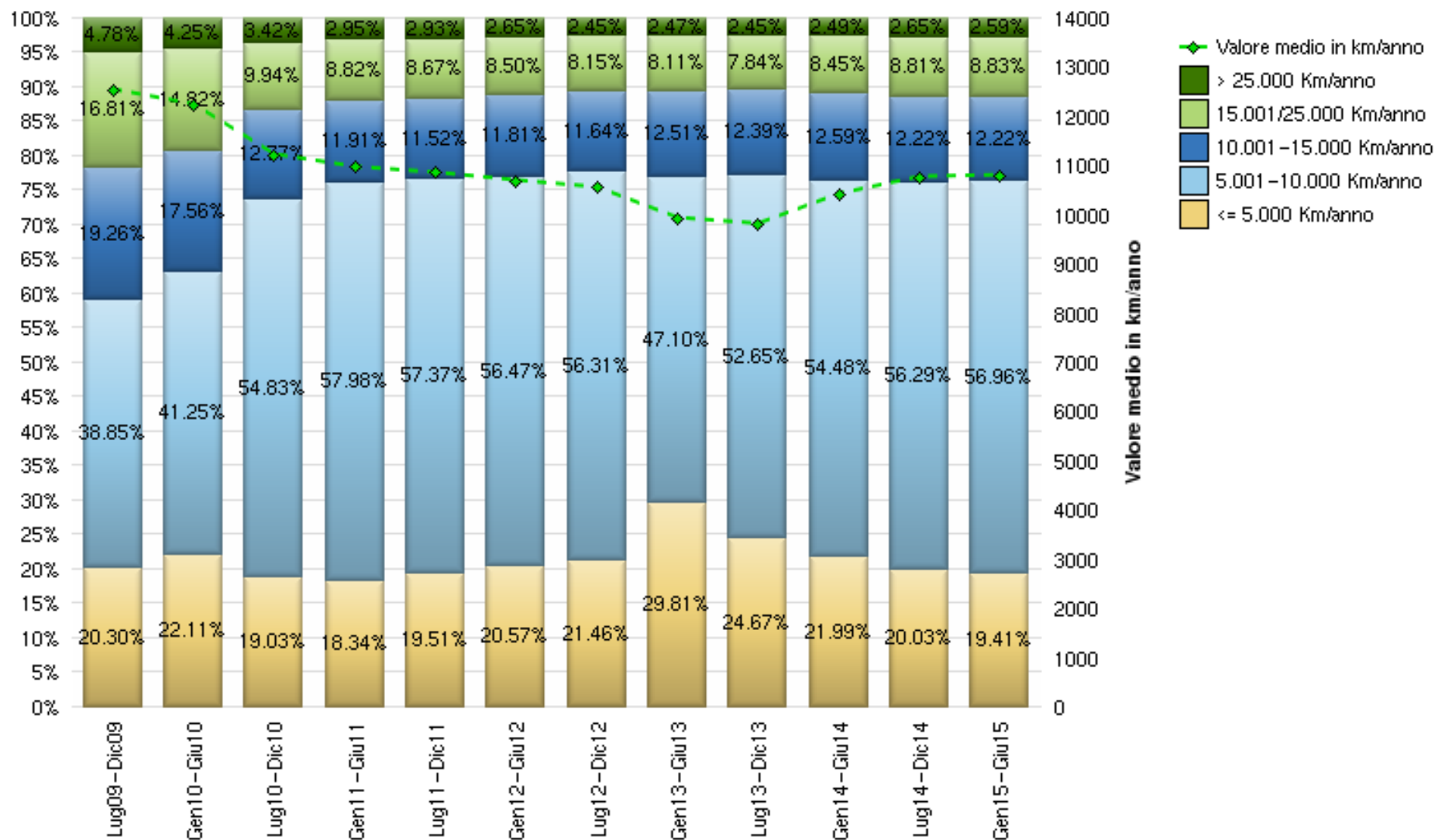


## Tipo di alimentazione (solo auto nuove) - Territorio nazionale

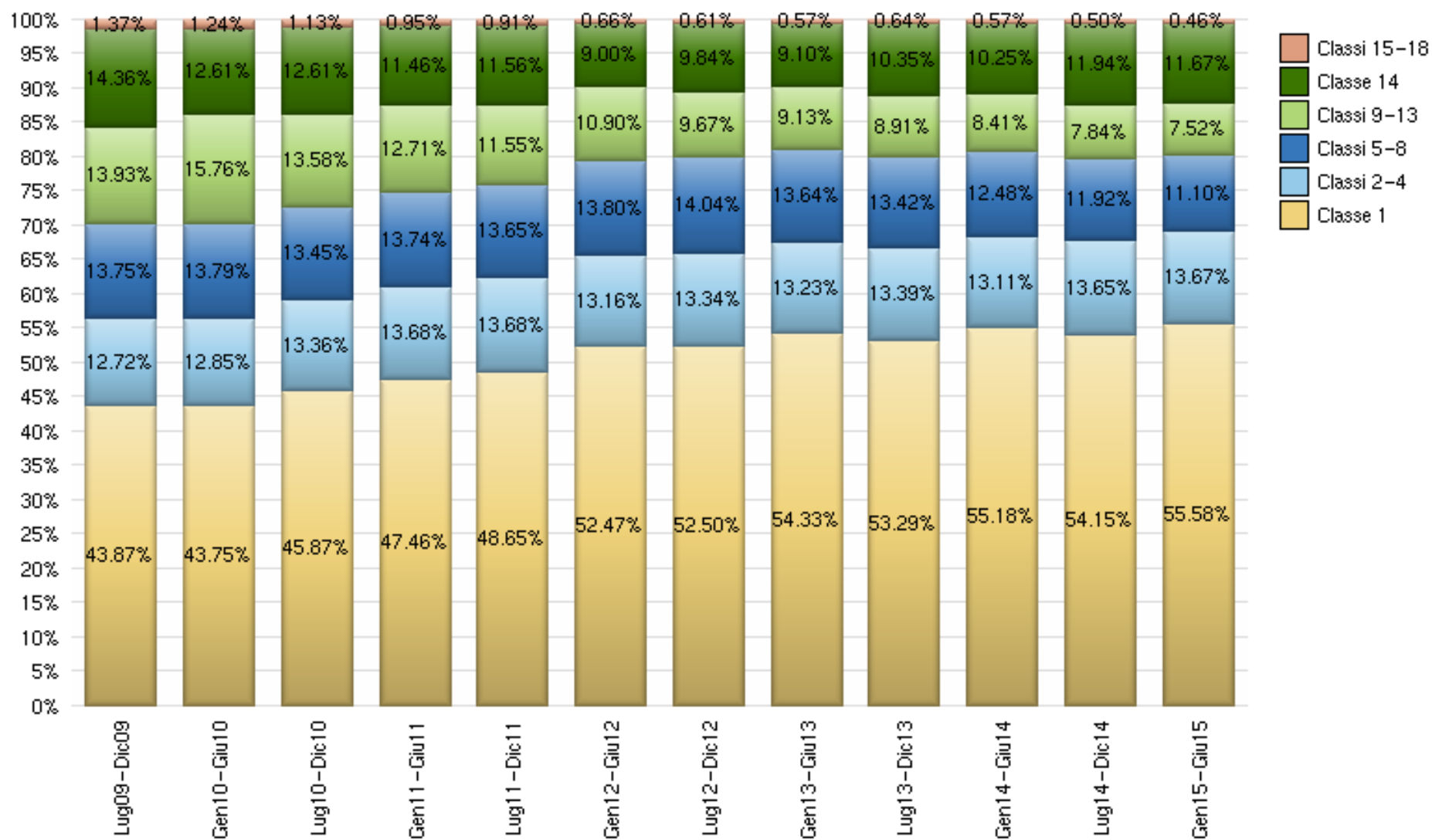




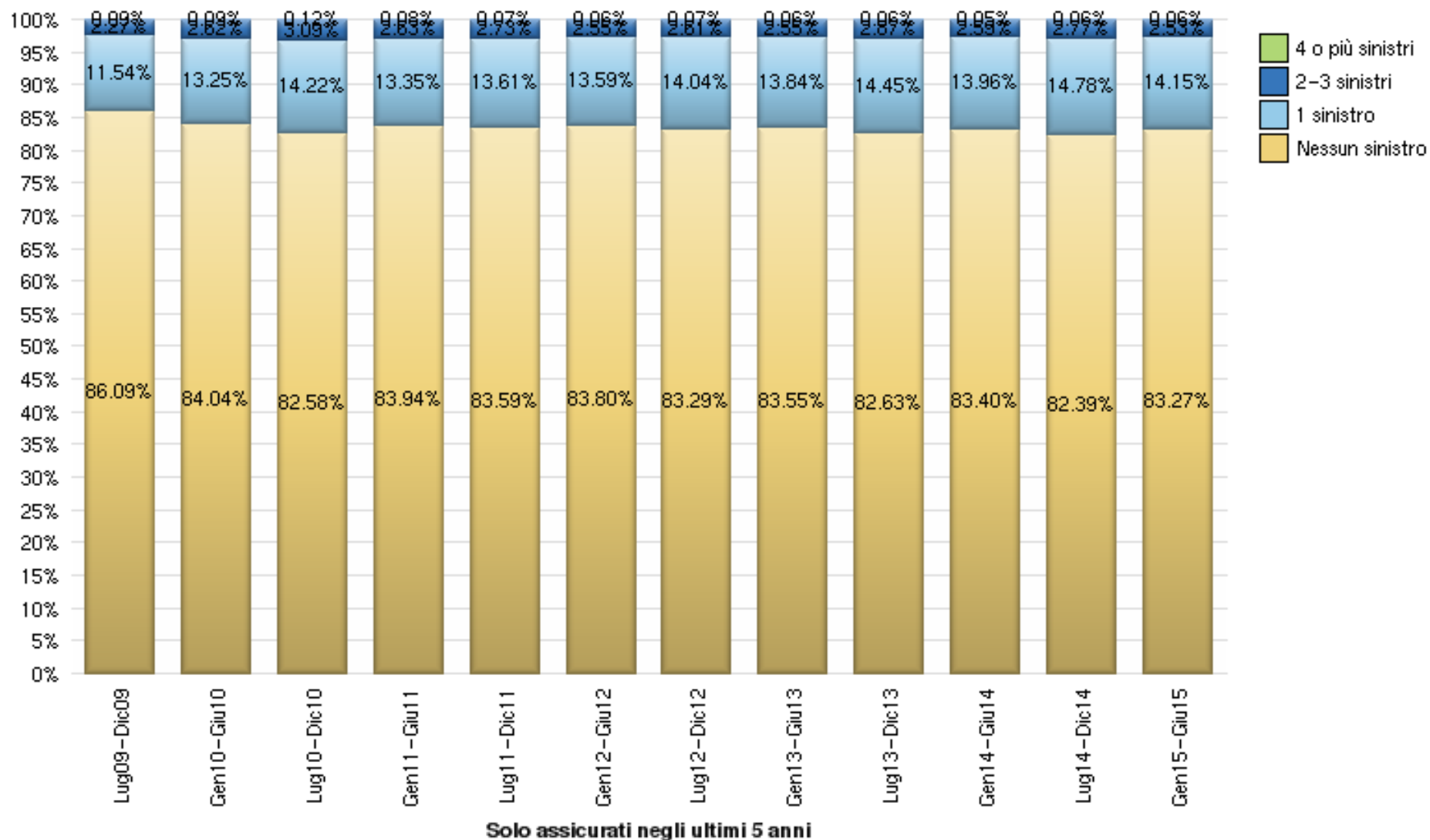
## Percorrenza annua media - Territorio nazionale



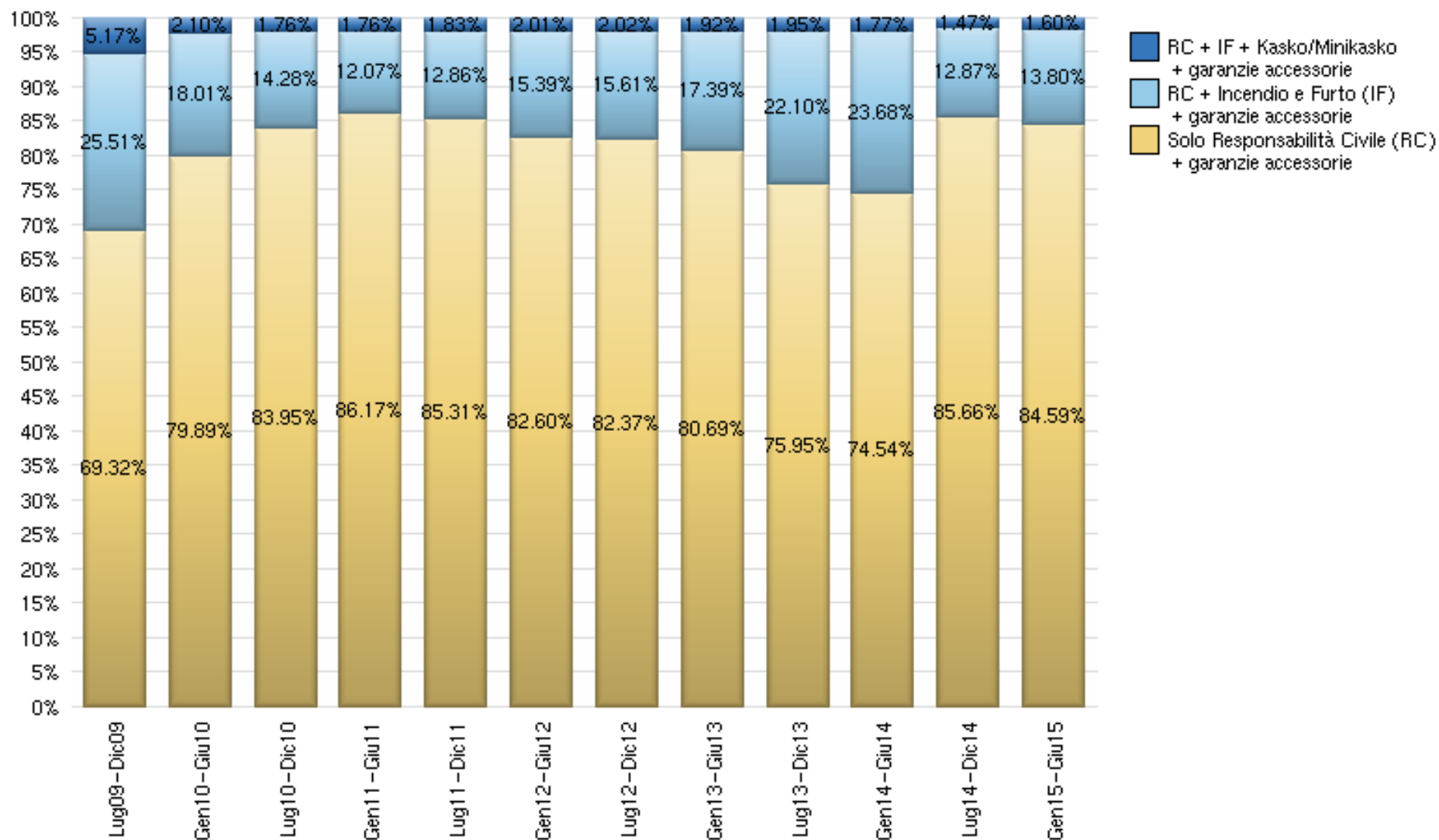
## Classe Bonus Malus - Territorio nazionale



## Numero di sinistri negli ultimi 5 anni - Territorio nazionale

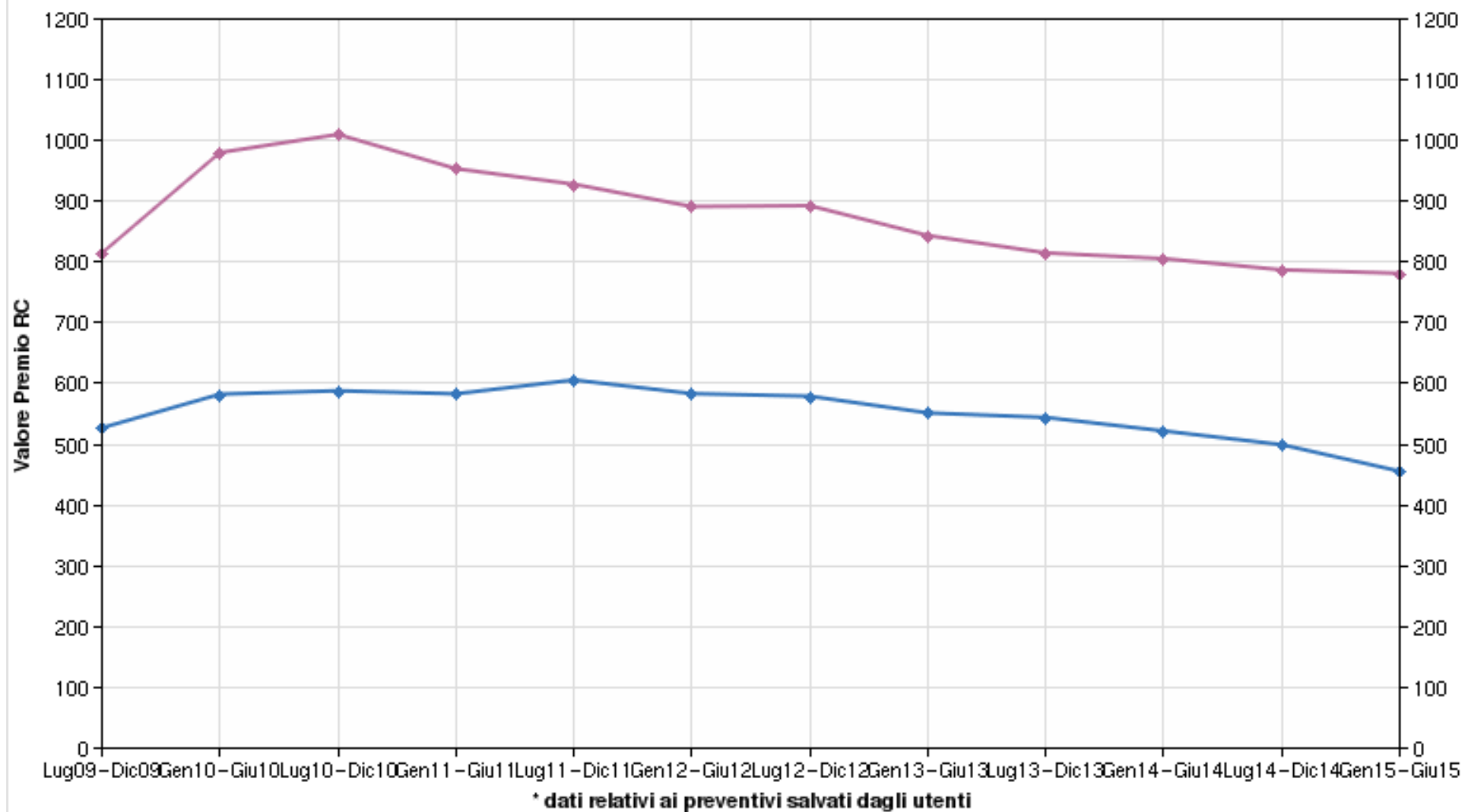


## Tipo di copertura assicurativa richiesta - Territorio nazionale

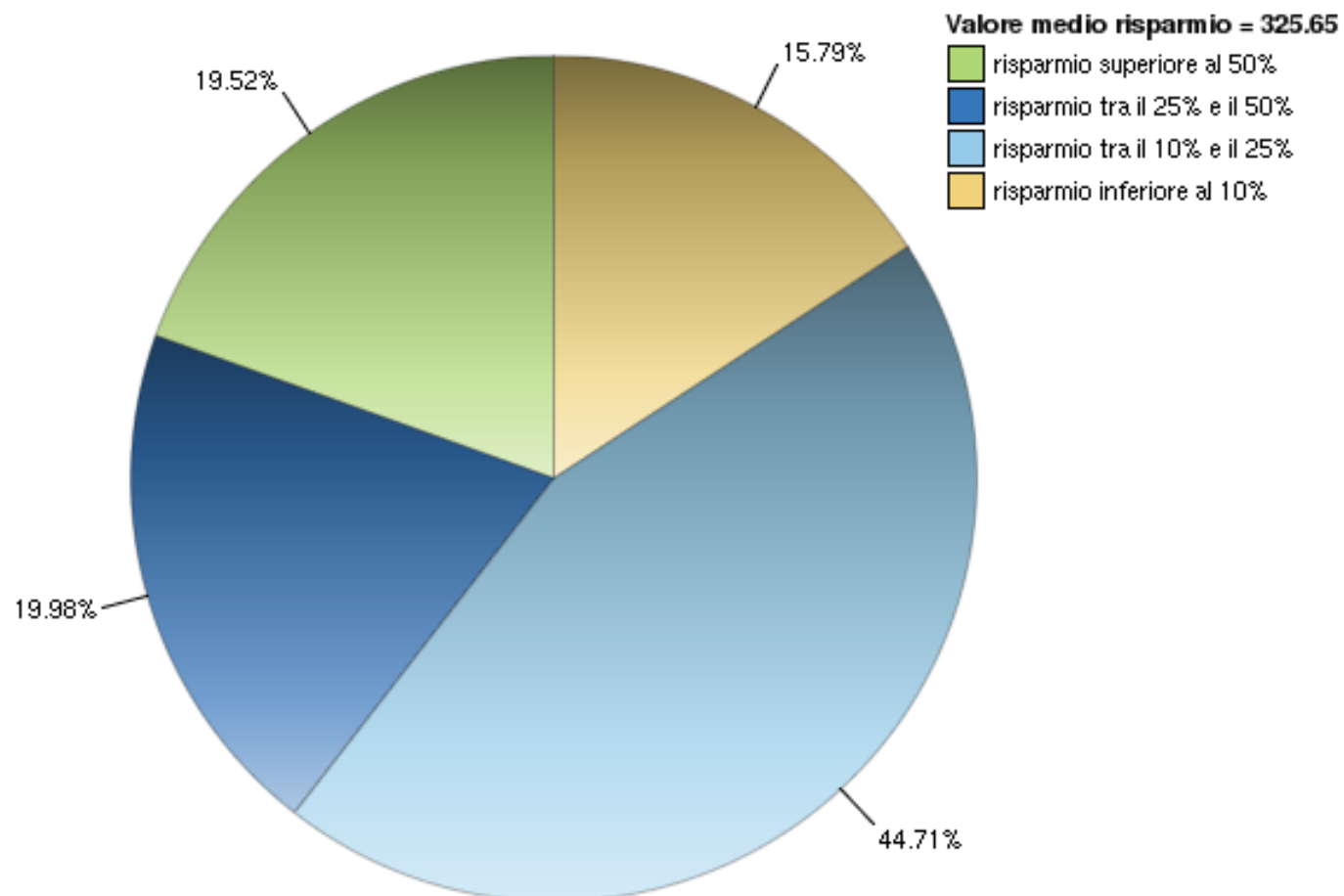


## Tariffa media RC e best price RC su cercassicurazioni.it \* - Territorio nazionale

◆ Tariffa media RC    ◆ Best price RC su cercassicurazioni.it



## Dettaglio risparmio RC nell'ultimo periodo - Territorio nazionale



Risparmio medio RC = tariffa media RC - best price