



Osservatorio Assicurazioni Moto

Dati sulle assicurazioni moto in Italia (Lug 2011 - Giu 2015)

Luglio 2015

Avvertenze: gli indicatori relativi all'utilizzo del sito da parte degli utenti non hanno carattere di certezza o scientificità. Inoltre le metodologie e le modalità di calcolo delle informazioni contenute nel presente documento potrebbero essere soggette a errori di impostazione o di implementazione. Pertanto i dati esposti rappresentano una mera tendenza e non possono essere utilizzati per valutazioni univoche.

PRINCIPALI EVIDENZE OSSERVATORIO MOTO – LUGLIO 2015

Esigenza assicurativa: seppur non vi sia un trend netto nello spaccato tra la richiesta di polizze per moto già possedute e la richiesta di prime polizze per l'acquisto di moto nuove e usate, il primo semestre 2015 si chiude con un **incremento della percentuale di polizze per l'acquisto di moto nuove e usate**. Rispetto al primo semestre 2014 la percentuale cresce infatti dal 8,4% al 8,7% per le moto nuove e dal 30,7% al 32,1% per le moto usate, mentre la percentuale di polizze per moto già possedute scende dal 60,9% al 59,2%.

Anzianità moto usate: nel primo semestre 2015 prosegue il **trend di crescita dell'età media delle moto usate** iniziato nel 2011. L'età media registrata per le moto è di 9 anni.

Classe Bonus Malus: nel primo semestre 2015 **cresce la percentuale di utenti nelle prime 4 classi di merito**, le più convenienti. La percentuale infatti passa dal 25,0% del primo semestre 2014 al 25,8%.

Copertura assicurativa richiesta: **seppur in calo rispetto al primo semestre 2014, la percentuale di utenti che sceglie la garanzia Incendio e Furto e altre garanzie accessorie inizia a crescere lievemente**, segnando l'arresto del trend di riduzione iniziato nel 2013. Nel primo semestre 2015 la percentuale è del 6,8%.

Tariffe e risparmio: **dopo un accenno di aumento nel secondo semestre 2014, i prezzi moto tornano a scendere**.

- la **tariffa media RC**, seppur in calo rispetto al secondo semestre 2014, è aumentata del 4,9% rispetto al primo semestre 2014
- il **best price RC**, dopo un lieve aumento nella seconda metà del 2014, torna a scendere e risulta **diminuito del 5,4% rispetto al primo semestre 2014**
- il **risparmio medio** conseguibile tramite la comparazione è pari al 35,8% della tariffa media RC. Il 18,0% degli utenti può risparmiare oltre il 25% sulla sola RC

Chi è **Segugio.it**

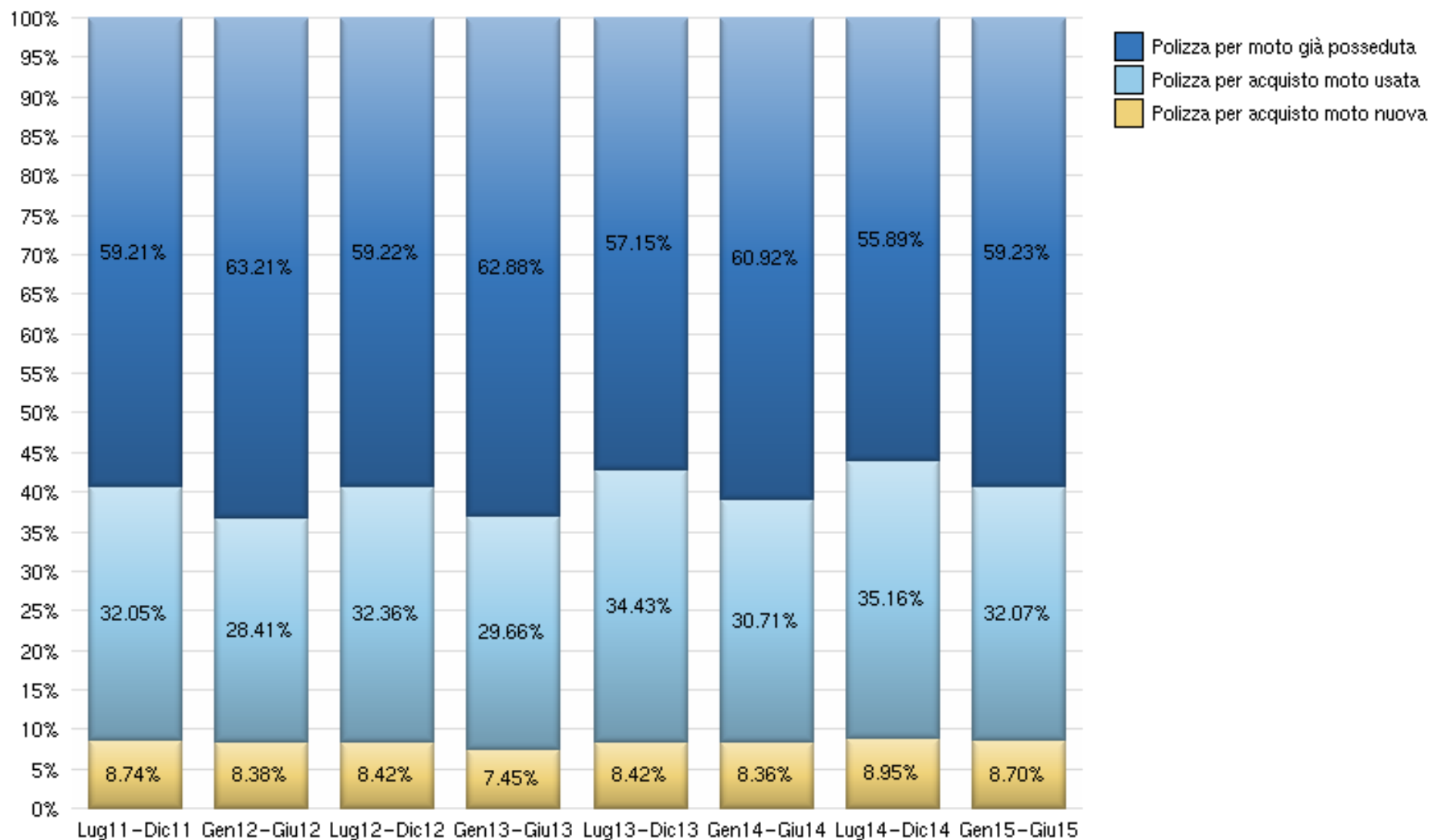
Segugio.it nasce da oltre 12 anni di esperienza nel settore di Gruppo MutuiOnline, società quotata presso il Segmento STAR di Borsa Italiana, leader in Italia nella comparazione multimarca e nell'intermediazione di prodotti di credito ed assicurativi. L'indipendenza di Gruppo MutuiOnline da gruppi bancari e assicurativi ne rafforza l'imparzialità e l'orientamento verso i consumatori.

Segugio.it compara via internet in modo chiaro, trasparente e gratuito le migliori assicurazioni auto e assicurazioni moto, con un notevole risparmio di tempo e di denaro per i propri utenti. Su **Segugio.it** è inoltre possibile confrontare mutui, prestiti e conti. Il sito ed il marchio **Segugio.it** fanno capo alla società Segugio.it S.r.l., interamente controllata da Gruppo MutuiOnline S.p.A. Il servizio di intermediazione assicurativa di Segugio.it è gestito da CercAssicurazioni.it s.r.l., broker assicurativo iscritto al RUI numero B000278298.

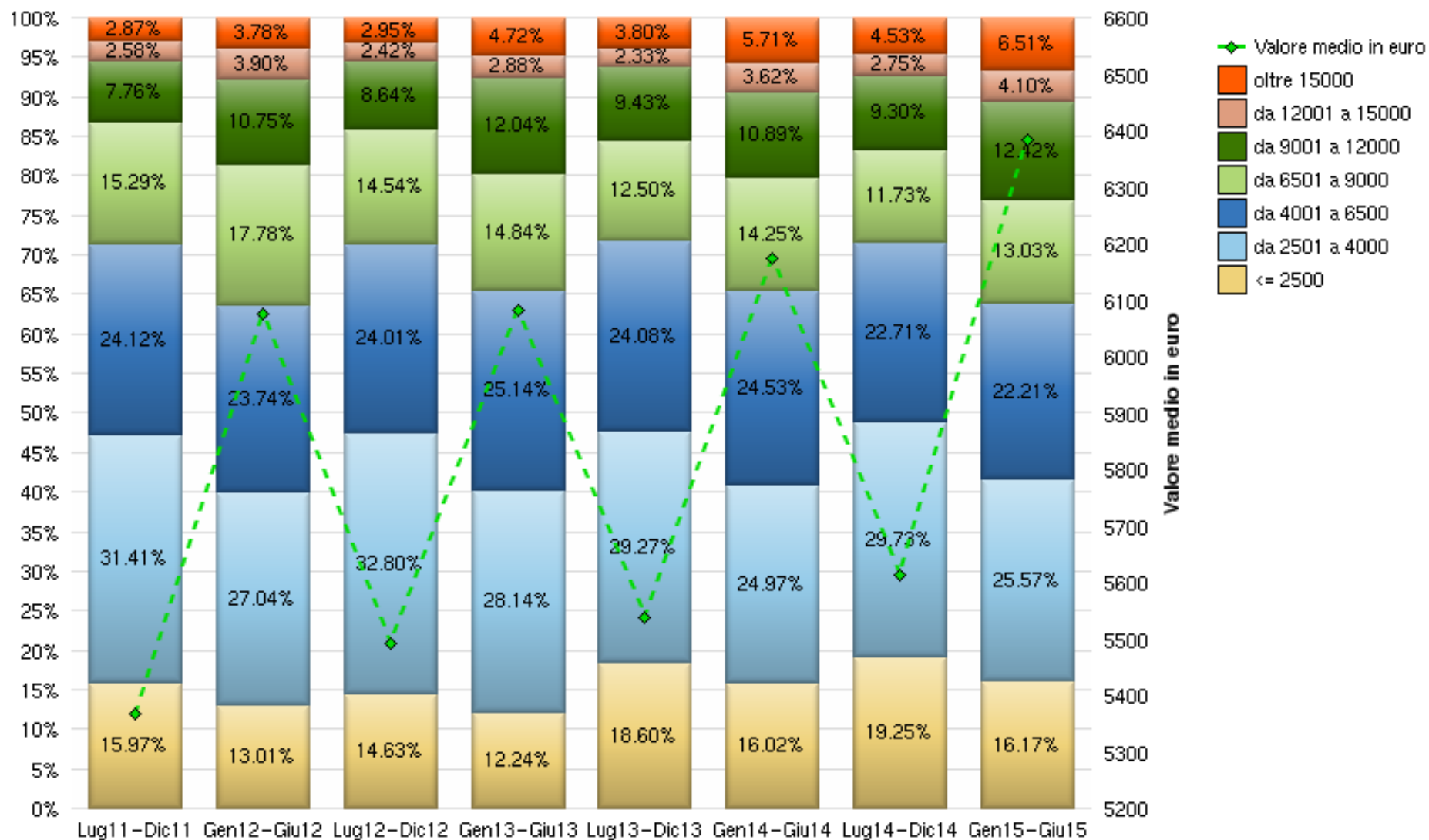
Indice dei contenuti

- 04 Esigenza assicurativa
- 05 Valore moto nuove
- 06 Anzianità moto usate
- 07 Percorrenza annua media
- 08 Classe Bonus Malus
- 09 Numero di sinistri negli ultimi 5 anni
- 10 Tipo di copertura assicurativa richiesta
- 11 Tariffa media RC e best price RC su cercassicurazioni.it *
- 12 Dettaglio risparmio RC nell'ultimo periodo

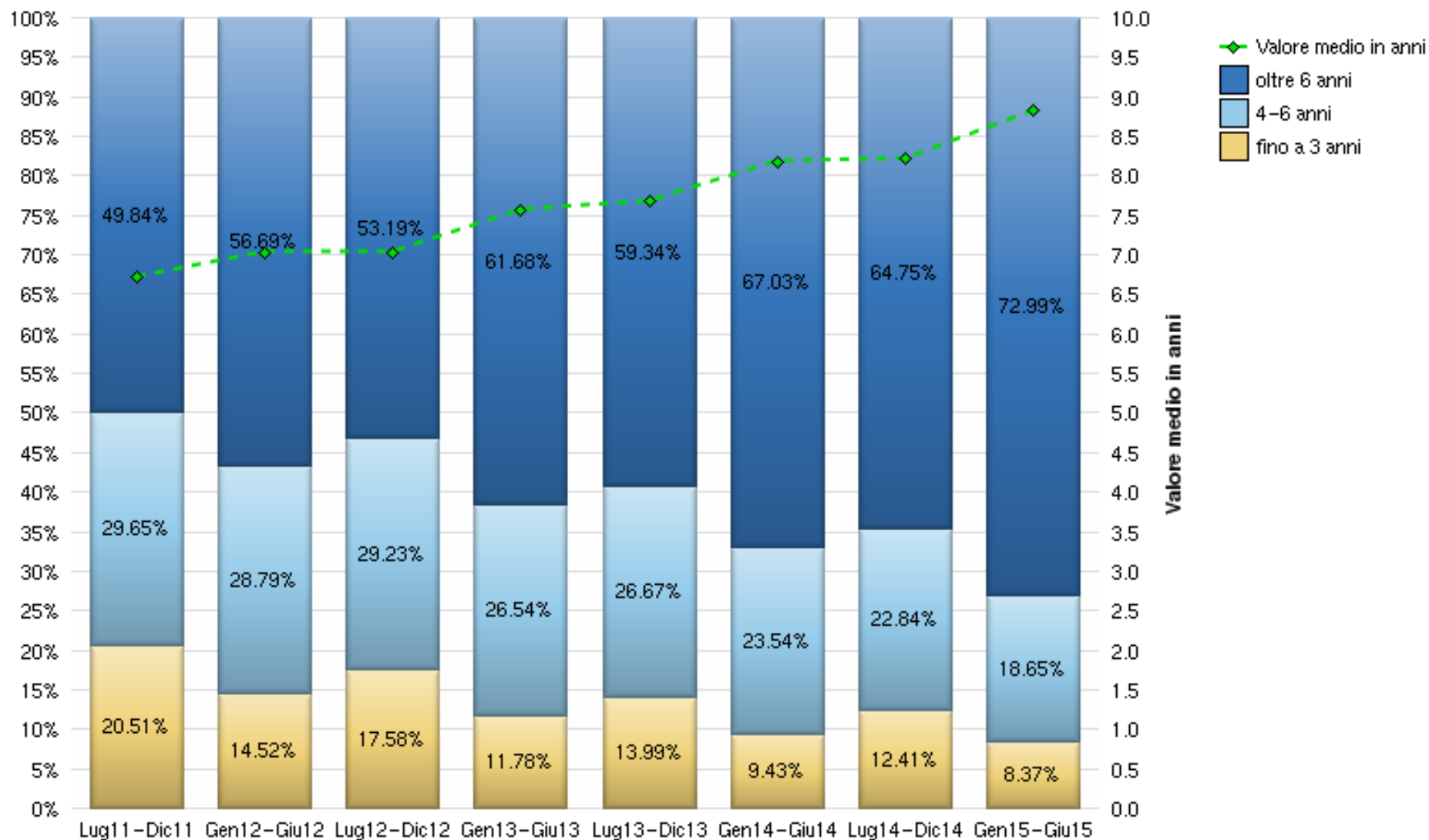
Esigenza assicurativa - Territorio nazionale



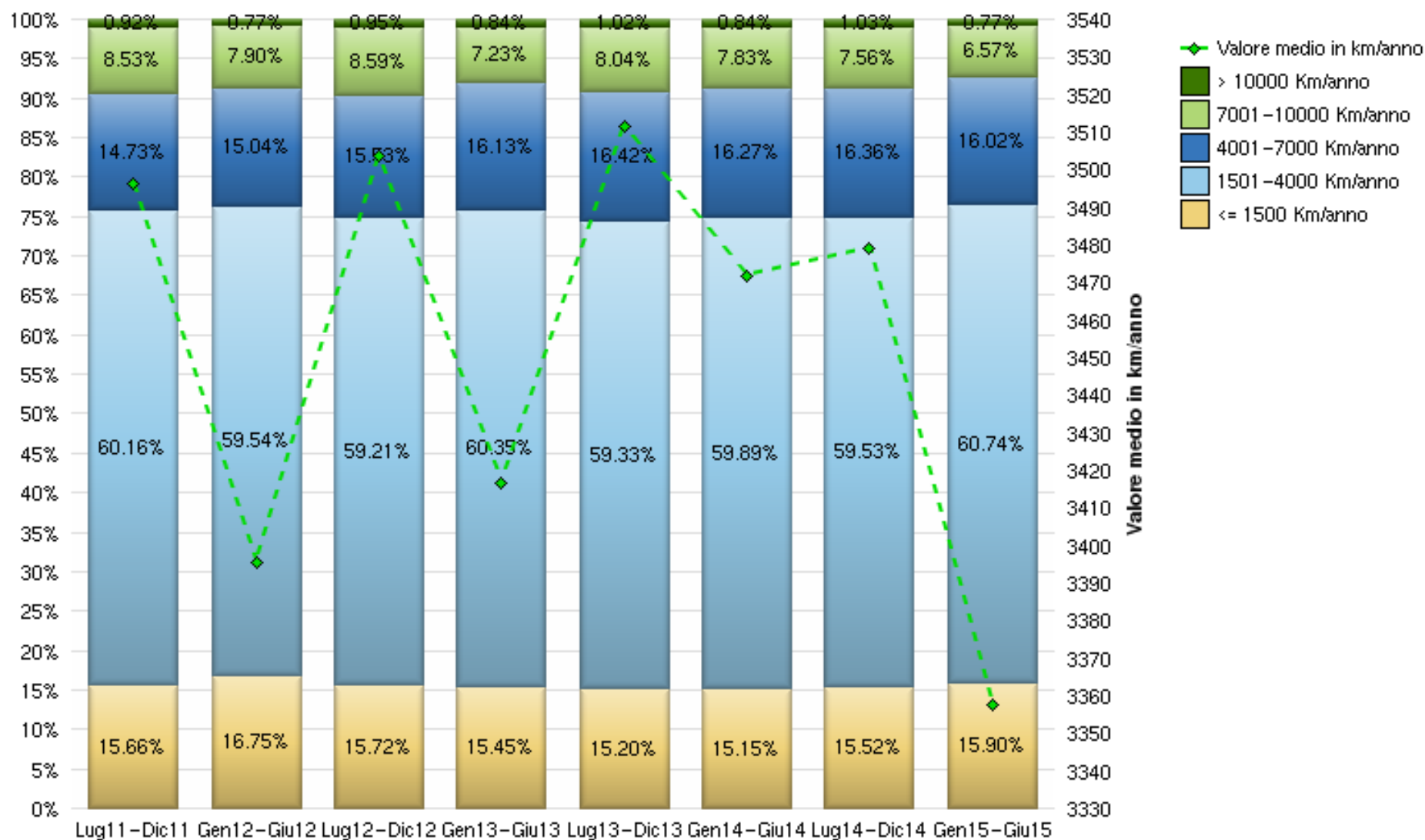
Valore moto nuove - Territorio nazionale



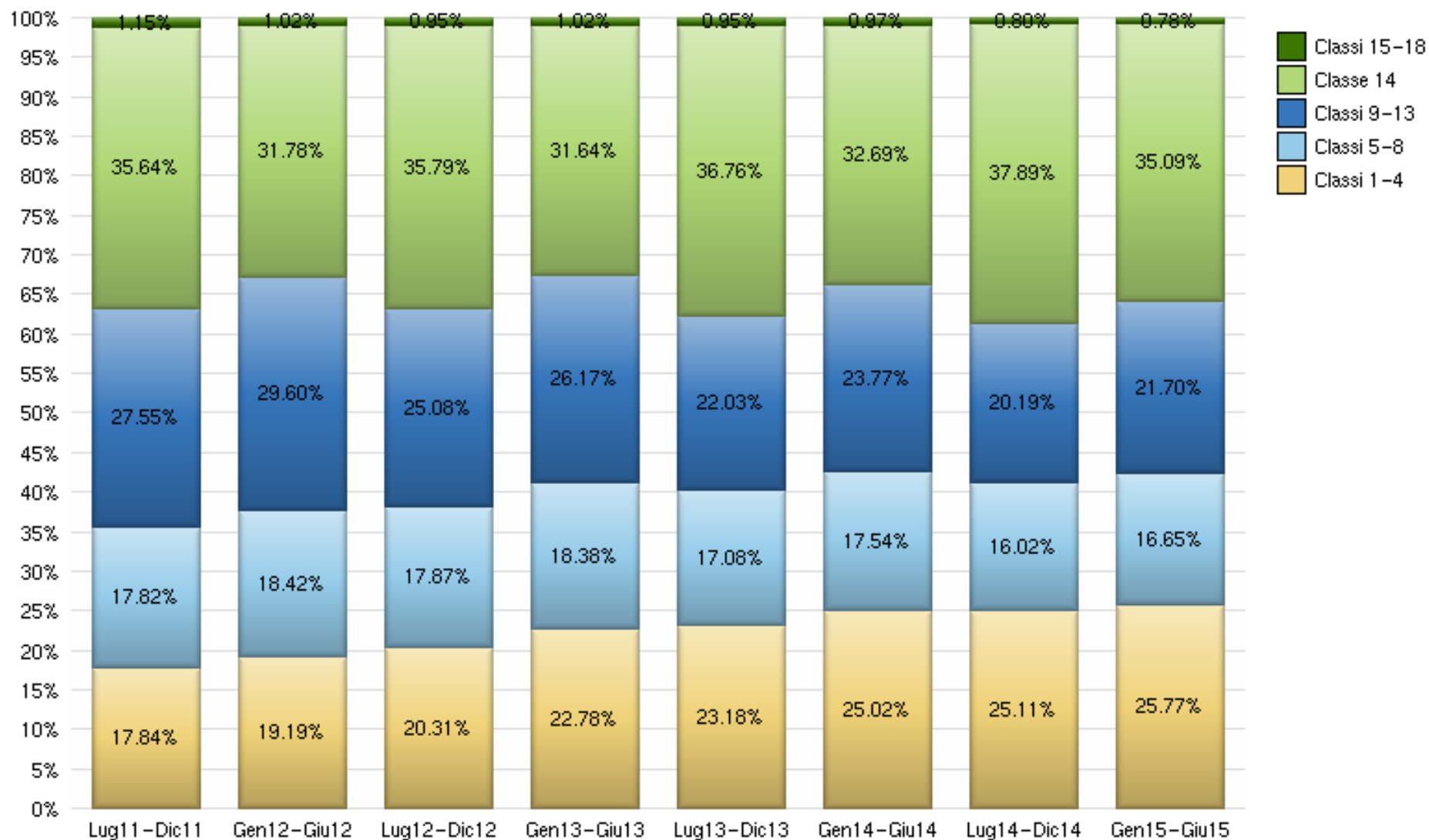
Anzianità moto usate - Territorio nazionale



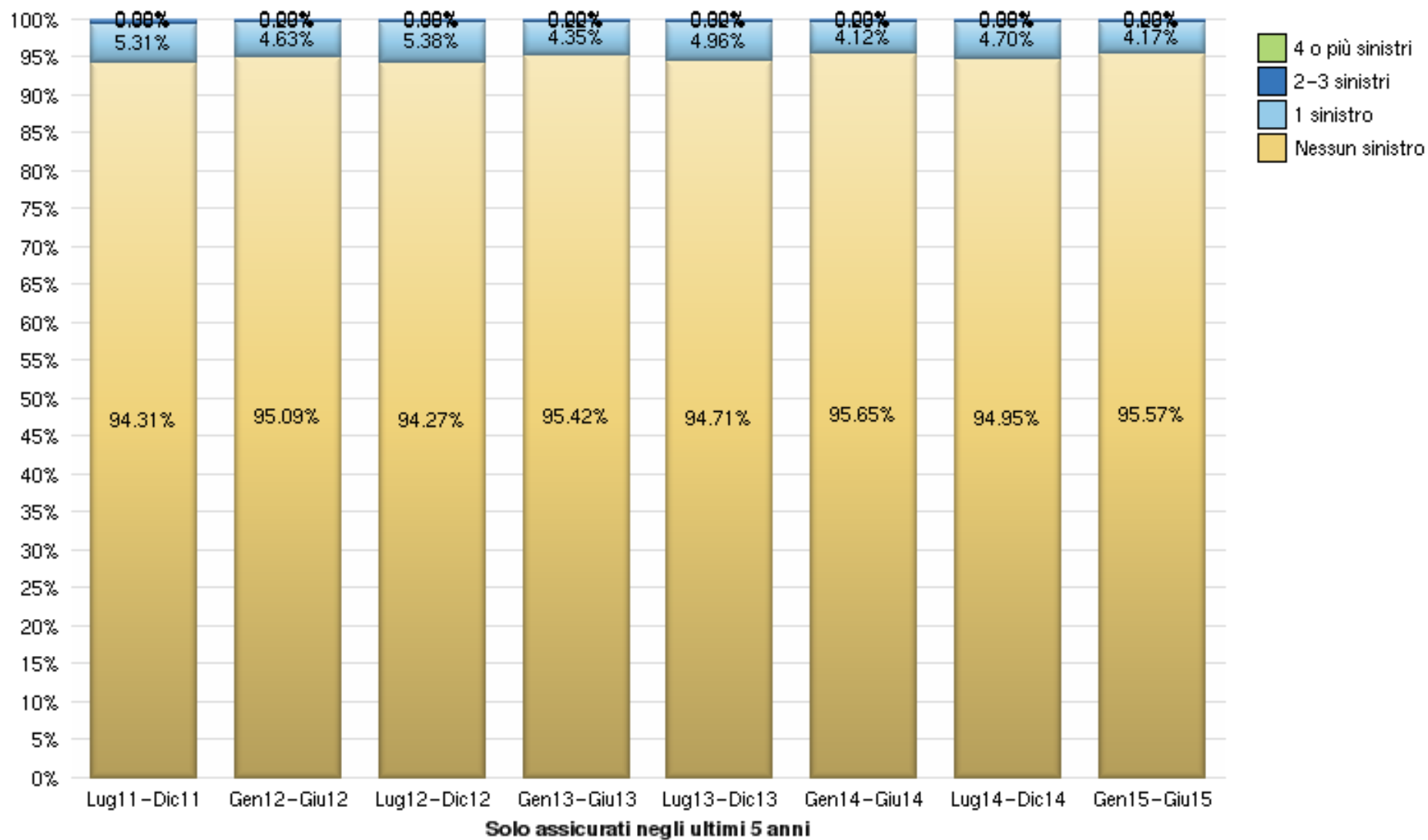
Percorrenza annua media - Territorio nazionale



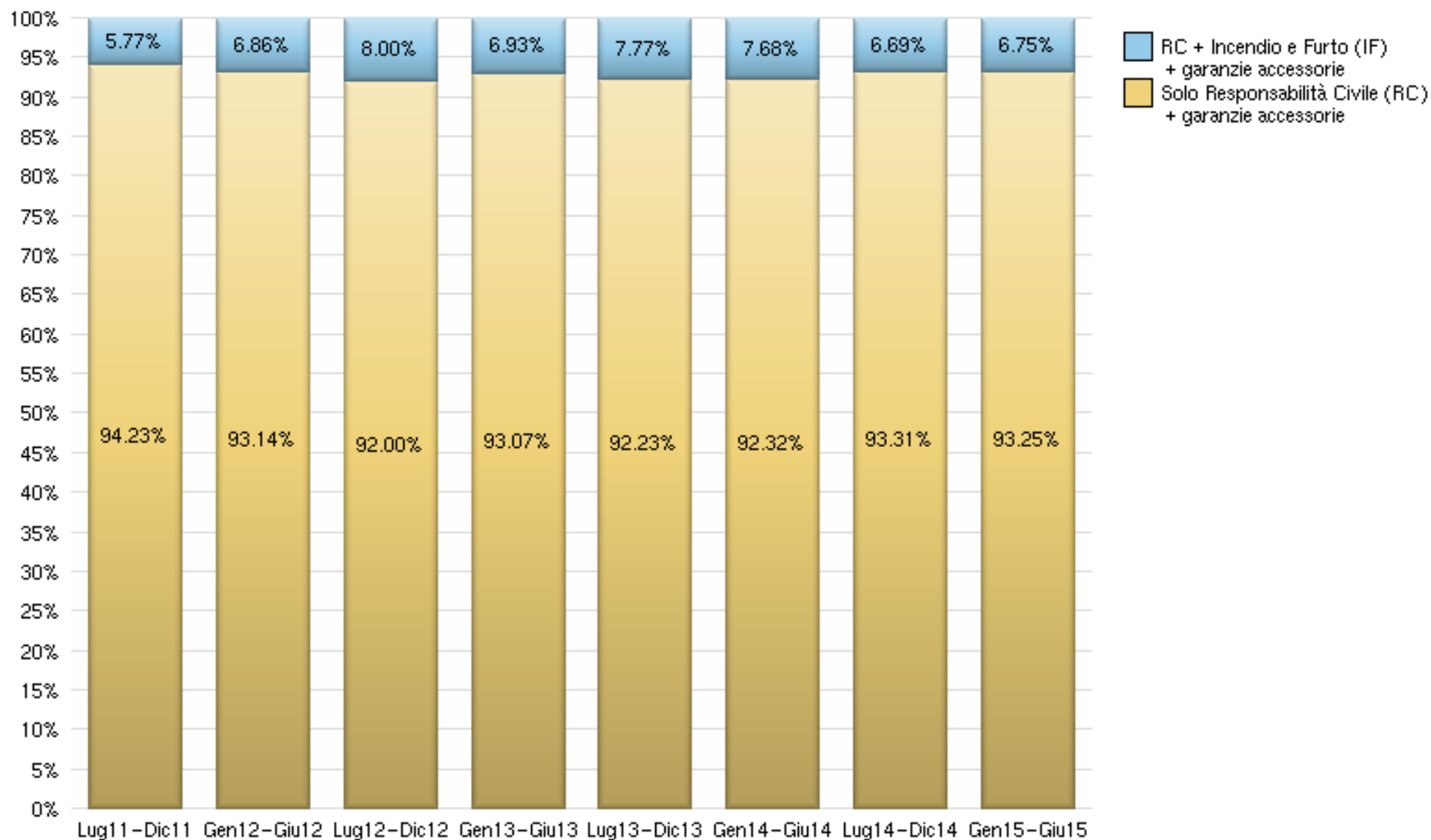
Classe Bonus Malus - Territorio nazionale



Numero di sinistri negli ultimi 5 anni - Territorio nazionale

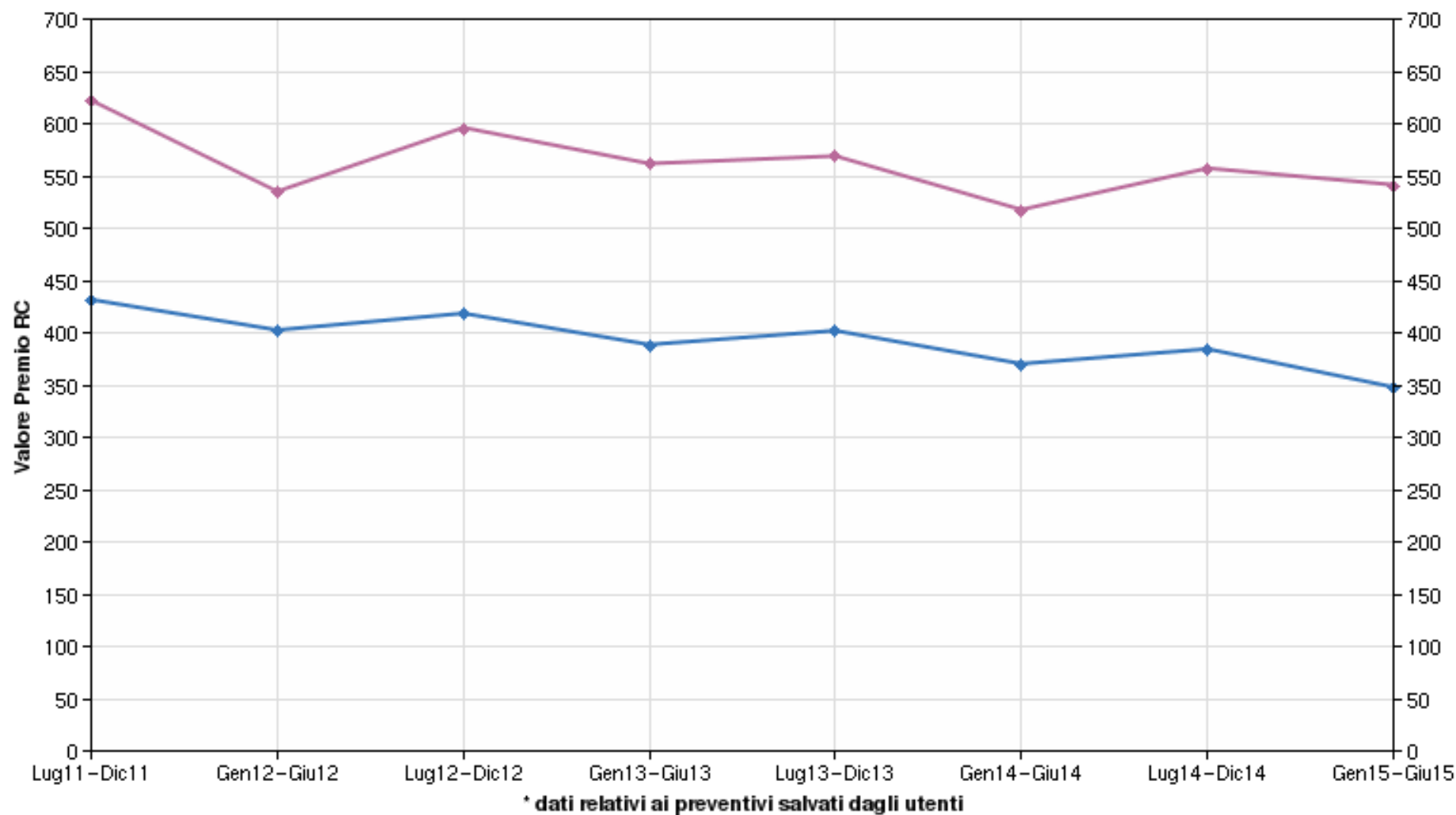


Tipo di copertura assicurativa richiesta - Territorio nazionale

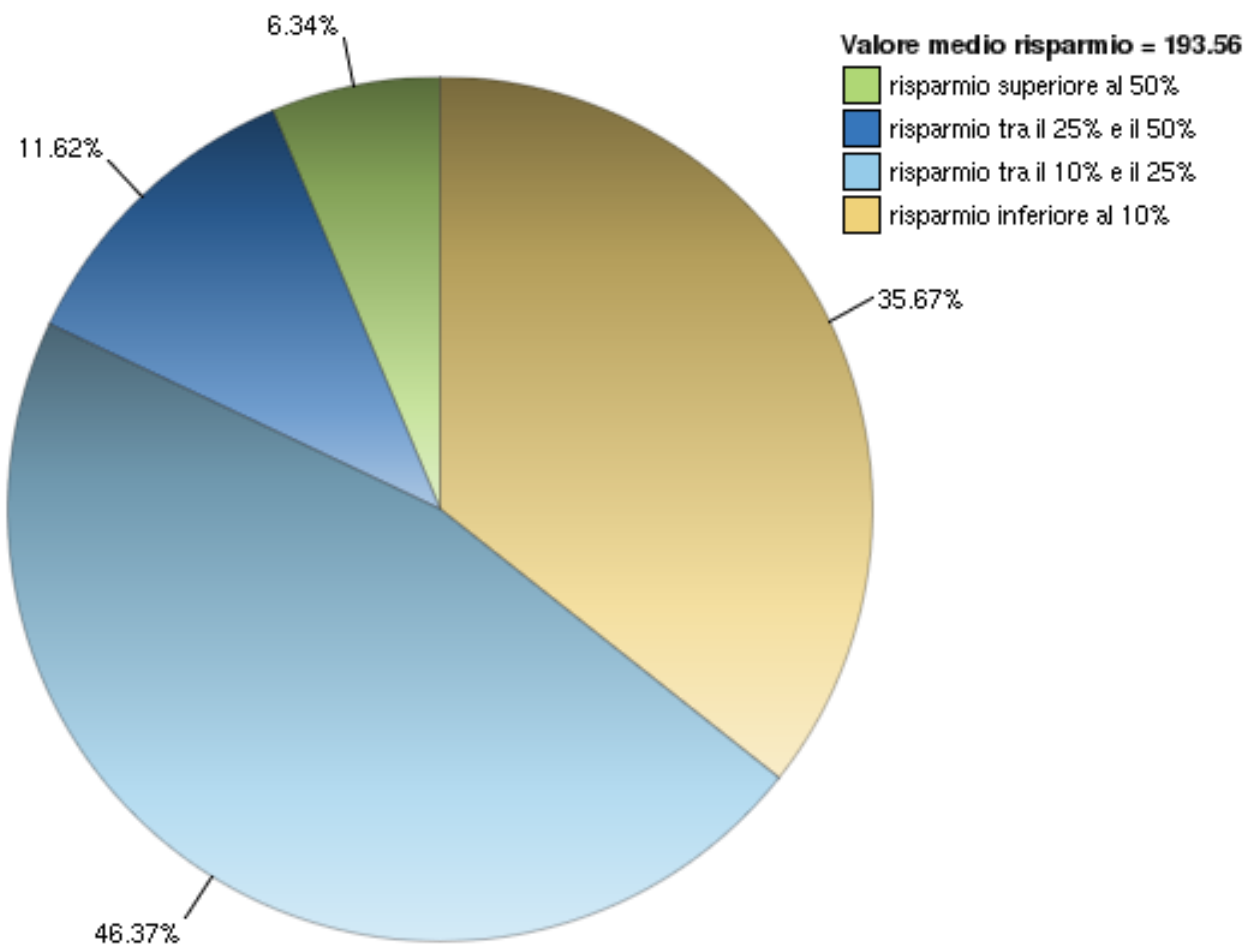


Tariffa media RC e best price RC su cercassicurazioni.it * - Territorio nazionale

◆ Tariffa media RC
 ◆ Best price RC su cercassicurazioni.it



Dettaglio risparmio RC nell'ultimo periodo - Territorio nazionale



Risparmio medio RC = tariffa media RC - best price